



сеть ТРЦ
**КРАСНАЯ
ПЛОЩАДЬ**

ОГЛАВЛЕНИЕ

Города присутствия комплексов сети ТРЦ «Красная Площадь»	3
Информация о Краснодарском крае	4
Компания – собственник проекта	6
География развития бизнеса	8
Маркетинговая стратегия	17
Концепция сети ТРЦ «Красная Площадь»	18
История развития сети ТРЦ «Красная Площадь»	20
Мегацентр «Красная Площадь», г. Краснодар	22
Мегацентр «Красная Площадь», г. Новороссийск	24
ТРЦ «Красная Площадь», г. Туапсе	25
ТРЦ «Красная Площадь», г.-к. Анапа	26
Мегацентр «Красная Площадь», г. Армавир	27
Планы развития сети ТРЦ «Красная Площадь»	29
Контакты	32

ГОРОДА ПРИСУТСТВИЯ КОМПЛЕКСОВ СЕТИ ТРЦ «КРАСНАЯ ПЛОЩАДЬ»



ИНФОРМАЦИЯ О КРАСНОДАРСКОМ КРАЕ

КРАСНОДАРСКИЙ КРАЙ —

самый южный регион России, расположенный в западной части Большого Кавказа. Граничит с Ростовской областью, Ставропольским краем, Республикой Адыгея и Республикой Крым. Южные и западные границы Краснодарского края омываются Черным и Азовским морями.

Краснодарский край является одним из самых благоприятных регионов России для жизни и занимает 3-е место среди субъектов Российской Федерации по числу жителей — после Москвы и Московской области. Ежегодно на Кубань переезжают около 120 тысяч человек со всей России. Массовая миграция в Краснодар из разных регионов продолжается последние десять лет. В 2018 году Краснодар получил статус города-миллионника и продолжает стремительно наращивать темпы роста.

Основу производительных сил Краснодарского края составляют агропромышленный, транспортный, санаторно-курортный, туристический, а также промышленный, строительный и топливно-энергетический комплексы, область информационно-коммуникационных технологий. Данные направления деятельности соответствуют приоритетам социально-экономического развития России и определяют особый статус Краснодарского края в экономике страны.

ИНФОРМАЦИЯ О КРАСНОДАРСКОМ КРАЕ

Целебный климат средиземноморского типа, теплые моря, уникальные природные минеральные источники и лечебные грязи снискали Кубани славу одного из самых экологически чистых и популярных курортно-туристических регионов страны. Ежегодно край посещают более 17 млн туристов.

По территории Краснодарского края проходят крупные автомобильные магистрали: Федеральная трасса М4 «Москва – Новороссийск» и автомагистрали «Кавказ», «Новороссийск – Керчь», «Джубга – граница с Республикой Абхазия». Построен мост через Керченский пролив, соединяющий Кубань с Крымом.

В Краснодарском крае работают пять аэропортов. Аэропорты в Краснодаре, Сочи и Анапе являются международными, аэропорты в Геленджике и Ейске – внутренними. Воздушными воротами края является аэропорт «Пашковский» (Краснодар) – входит в десятку крупнейших аэропортов в России.

Отличительной чертой промышленной инфраструктуры края является высокая степень концентрации специализированных производств в основных промышленных центрах: Краснодаре, Армавире и Новороссийске.



КОМПАНИЯ — СОБСТВЕННИК ПРОЕКТА

АКЦИОНЕРНОЕ ОБЩЕСТВО «РАМО-М» —

крупная российская многопрофильная группа компаний. Среди направлений деятельности «РАМО-М» — девелопмент, управление коммерческой недвижимостью, эксплуатация торгово-развлекательных комплексов, гостиничный и выставочный бизнес.

В АКТИВЕ ХОЛДИНГА РЯД РЕАЛИЗОВАННЫХ МАСШТАБНЫХ ПРОЕКТОВ:

- Мегацентр «Красная Площадь», г. Краснодар (действующий объект с 2003 года, 180 000 м²);
- Мегацентр «Красная Площадь», г. Новороссийск (действующий объект с 2009 года, 104 000 м²);
- ТРЦ «Красная Площадь», г. Туапсе (действующий объект с 2010 года, 25 000 м²);
- ТРЦ «Красная Площадь», г.-к. Анапа (действующий объект с 2012 года, 36 000 м²);
- Мегацентр «Красная Площадь», г. Армавир (действующий объект с 2013 года, 60 000 м²);
- ВКК «Экспоград Юг», г. Краснодар (действующий объект с 2015 года, 80 000 м²);
- четырёхзвёздочный отель FOUR POINTS BY SHERATON KRASNODAR (действующий объект с 2018 года, 202 номера).

ВЕДУТСЯ РАБОТЫ ПО СЛЕДУЮЩИМ ПРОЕКТАМ:

- Мегацентр «Красная Площадь», г. Адлер (стадия проектирования, 103 000 м²);
- Мегацентр «Красная Площадь», г.-к. Геленджик (стадия проектирования, 82 000 м²);
- Мегацентр «Красная Площадь», республика Адыгея, г. Майкоп (стадия проектирования, 46 000 м²);
- курортный комплекс COSTA RUSA, Туапсинский район (стадия строительства, 72 га).



КОМПАНИЯ — СОБСТВЕННИК ПРОЕКТА

Многолетний опыт работы с крупными проектами позволяет эффективно решать управленческие задачи высокой степени сложности. По результатам ежегодного всероссийского рейтинга «100 крупнейших девелоперов торговых центров России» (INFOLINE DEVELOPER RUSSIA TOP-100), холдинг «РАМО-М» стабильно входит в 20-ку лидеров.

РЯД ОБЪЕКТОВ ХОЛДИНГА «РАМО-М» ОТМЕЧЕНЫ НАГРАДАМИ:

- лучший реализованный проект года в номинации «Торговая недвижимость»;
- крупнейший и наиболее успешный торгово-развлекательный центр ЮФО (INFOLINE DEVELOPER RUSSIA TOP-100);
- лучший реализованный PR-проект Юга России в номинации «Торговая недвижимость» (Всероссийский конкурс «Серебряный лучник» — Юг);
- финалист премии LIFESTYLE — лучший проект в сфере торговой недвижимости (PROESTATE AWARDS);
- финалист премии RCSC Awards в номинации «Суперрегиональный торговый центр»;
- ежегодный участник и лауреат рейтингов: «ТОП-100 лучших ТЦ России», «ТОП-100 крупнейших собственников торговой недвижимости России» (INFOLINE DEVELOPER RUSSIA), «100 лучших офисных и торговых центров России» (по мнению независимого экспертного совета при участии и поддержке Arendator.ru).



ГЕОГРАФИЯ РАЗВИТИЯ БИЗНЕСА

КРАСНОДАР В ЦИФРАХ:

- площадь города — **339 км²**;
- фактическое население — **более 1,02 млн чел.***;
- агломерация — **более 1,4 млн чел.**;
- товарооборот розничной торговли по крупным и средним предприятиям — **244,5 млрд руб.**

КРАСНОДАР

Является административным, транспортным, культурным, образовательным и экономическим центром Краснодарского края.

Краснодар — крупный индустриальный центр Южного федерального округа. Основные направления развития — приборостроение и металлообработка, нефтяная и химическая промышленность, энергетика, производство строительных материалов, швейных и трикотажных, мебельных, табачных изделий, пищевых и сельскохозяйственных продуктов.

В промышленном комплексе города насчитываются более 130 крупных и средних предприятий. Высокий экономический потенциал и благоприятный инвестиционный климат привлекают внимание представителей отечественного и зарубежного бизнеса. Поддерживаются эффективные деловые отношения с предприятиями США, Турции, Германии, Белоруссии, Греции, Италии, Франции, Израиля, Австрии и Кипра.

*По данным Управления Федеральной службы государственной статистики по Краснодарскому краю.

ГЕОГРАФИЯ РАЗВИТИЯ БИЗНЕСА

НОВОРОССИЙСК В ЦИФРАХ:

- площадь города — **81 км²**;
- городское население — **более 275 тыс. чел.**;
- городской округ — г. Новороссийск — **более 451 тыс. чел.***;
- товарооборот розничной торговли по крупным и средним предприятиям — **48, 5 млрд руб.**

НОВОРОССИЙСК

Новороссийск — важный транспортный узел Краснодарского края. В городе расположен один из крупнейших портов России на Черном море, включающий пассажирский и грузовой порты, нефтеналивную гавань.

Новороссийск — главный центр цементной промышленности юга России, созданный на базе крупных месторождений высококачественных мергелей. В городе развиты машиностроение, строительная, деревообрабатывающая, пищевая, сталелитейная промышленность.

Живописная природа в окрестностях Новороссийска снискала популярность у отдыхающих. Здесь имеются морские курортные зоны, в которых расположены многочисленные базы отдыха и санатории. Новороссийск ежегодно принимает более миллиона отдыхающих из различных регионов России.

* — по данным Миграционной службы, с учетом граждан, имеющих временную регистрацию.
По данным Росстата на 1 января 2020 года - 338 798 чел.



ГЕОГРАФИЯ РАЗВИТИЯ БИЗНЕСА

ТУАПСЕ В ЦИФРАХ:

- площадь города — **33 км²**;
- городское население — **более 63 тыс. чел.**;
- население Туапсинского района — **более 130 тыс. чел.**;
- товарооборот розничной торговли по крупным и средним предприятиям — **более 17 млрд руб.**

ТУАПСЕ

Туапсе — промышленно-портовый город Краснодарского края, который является крупным транспортным узлом и имеет жизненно важное значение для России. Город расположен на берегу Туапсинской бухты Черного моря и окаймлен предгорьями Большого Кавказа.

Автомостраль федерального значения связывает Туапсе с Краснодаром, Сочи и Новороссийском. Туапсе является промежуточным пунктом для туристов, направляющихся на курорты Туапсинского района: Небуг, Агой, Ольгинку, Шепси, а также на курорты Большого Сочи.

На территории Туапсинского района расположены более 500 объектов санаторно-курортного комплекса, способных принять более 67 тысяч отдыхающих одновременно. Ежегодно санаторно-курортный комплекс района посещают более 1 млн отдыхающих.

ГЕОГРАФИЯ РАЗВИТИЯ БИЗНЕСА

АНАПА В ЦИФРАХ:

- площадь города-курорта — **59 км²**;
- городское население — **более 89 тыс. чел.**;
- городской округ — город-курорт Анапа — **более 205,5 тыс. чел.**;
- товарооборот розничной торговли по крупным и средним предприятиям — **24 млрд руб.**

АНАПА

Анапа — административный центр муниципального образования город-курорт Анапа, расположенный на западе Краснодарского края. Экономика города большей частью связана с курортной деятельностью и сопутствующими сферами услуг. Удивительные природные условия дарят 280 теплых солнечных дней в году, что позволяет открывать купальный сезон в мае, а закрывать в октябре.

В среднем за год в Анапе и близлежащих курортных поселках отдыхают более 2,5 млн человек. Ежегодно при подведении итогов конкурса среди лидеров туристической индустрии Краснодарского края «Курортный Олимп» город-курорт Анапа занимает призовые места.

Город демонстрирует высокую инвестиционную привлекательность, приглашая к сотрудничеству бизнесменов, готовых строить жилье и объекты курортной инфраструктуры.



ГЕОГРАФИЯ РАЗВИТИЯ БИЗНЕСА

АРМАВИР В ЦИФРАХ:

- площадь города — **280 км²**;
- городское население — **более 190 тыс. чел.**;
- городской округ — город Армавир — **более 207 тыс. чел.**;
- товарооборот розничной торговли по крупным и средним предприятиям — **13,8 млрд руб.**

АРМАВИР

Армавир — город с развитой промышленностью, автомобильный и железнодорожный транспортный узел, один из значимых административных и культурных центров Краснодарского края и единственный большой город в восточной части региона.

Армавир является одним из крупнейших муниципалитетов Кубани с развитой многоотраслевой экономикой. Значительную роль в экономике Армавира занимает производство растительного масла и кондитерских изделий. Ряд промышленных предприятий Армавира изготавливают продукцию уникальную не только для Краснодарского края, но и для ЮФО в целом.

В городе принят ряд нормативных актов, направленных на стимулирование инвестиционного развития. Строительная отрасль Армавира успешно реализует краевые и федеральные социальные программы.

ГЕОГРАФИЯ РАЗВИТИЯ БИЗНЕСА

АДЛЕР В ЦИФРАХ:

- площадь города — **135 км²**;
- городское население — **более 111 тыс. чел.**;
- население Адлерского района — **более 150 тыс. чел.**;
- товарооборот розничной торговли по крупным и средним предприятиям — **62 млрд руб.**

АДЛЕР

Адлер — самый южный пункт Большого Сочи, крупный динамично развивающийся российский курорт, центр проведения важных форумов и значимых международных мероприятий.

Главной достопримечательностью Адлерского района является Олимпийский парк, на спортивных сооружениях которого в 2014 году проходили соревнования зимних Олимпийских игр. В состав района также входит горноклиматический курорт-округ Красная Поляна, расположенный на высоте 550-600 метров над уровнем моря, у подножия южного склона Главного Кавказского хребта. Адлер — воздушные ворота курорта Сочи, здесь расположен международный аэропорт федерального значения, который обслуживает более 60 внутренних и зарубежных направлений.

Развитая инфраструктура, лучшие в стране курортные объекты, масштабные события — все это говорит о том, что Адлерский район привлекателен для выгодных вложений в бизнес.



ГЕОГРАФИЯ РАЗВИТИЯ БИЗНЕСА

ГЕЛЕНДЖИК В ЦИФРАХ:

- площадь города-курорта — **28 км²**;
- городское население — **более 77 тыс. чел.**;
- городской округ — город-курорт Геленджик — **более 117 тыс. чел.**;
- товарооборот розничной торговли по крупным и средним предприятиям — **36 млрд руб.**

ГЕЛЕНДЖИК

Геленджик — один из самых популярных и динамично развивающихся курортов на Черноморском побережье России, где активно реализуются инвестиционные проекты, направленные на всестороннее развитие курорта.

На территории муниципального образования город-курорт Геленджик осуществляют деятельность 16 промышленных предприятий. В городе расположены: морской порт и аэропорт. В рамках госпрограммы «Развитие транспортной системы России» запланировано строительство грузопассажирского порта.

Основной градообразующей отраслью Геленджика являются санаторно-курортный и туристический комплексы — это более 100 предприятий, 38 кемпингов и более 4 500 частных точек для размещения отдыхающих. Ежегодно на курорте отдыхают более 2 млн человек.

ГЕОГРАФИЯ РАЗВИТИЯ БИЗНЕСА

МАЙКОП В ЦИФРАХ:

- площадь города — **59 км²**;
- городское население — **около 150 тыс. чел.**;
- городской округ — город Майкоп — **более 165 тыс. чел.**;
- товарооборот розничной торговли по крупным и средним предприятиям — **12,98 млрд руб.**

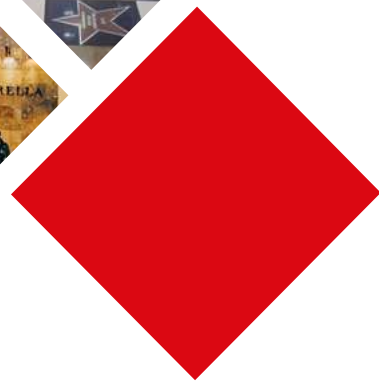
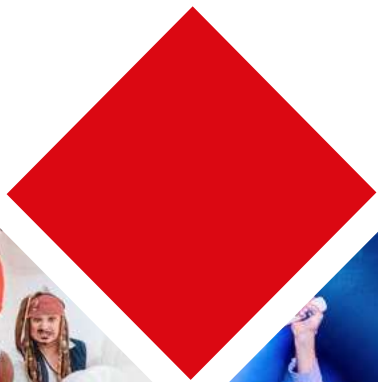
МАЙКОП, РЕСПУБЛИКА АДЫГЕЯ

Майкоп — столица Республики Адыгея, ее административный, промышленный и культурный центр. Основными отраслями промышленности Майкопа являются пищевая, деревообрабатывающая, целлюлозно-бумажная, легкая промышленность, а также машиностроение и металлообработка.

В Майкопе сосредоточены все основные культурно-просветительские учреждения Республики, среди которых: Адыгейский государственный университет, драматический театр и др. В национальном музее Республики Адыгея (бывший областной краеведческий музей), основанном в 1925 г., представлены более 70 тыс. экспонатов, в том числе богатая коллекция народного прикладного искусства.

В Майкопе есть железнодорожная станция и современный автовокзал.





МАРКЕТИНГОВАЯ СТРАТЕГИЯ

сети ТРЦ «Красная Площадь»

Команда сети ТРЦ «Красная Площадь» с самого начала развития бренда «Красная Площадь» выбрала единственно верную стратегию — постоянное совершенствование. Все усилия направлены на создание в любом из комплексов атмосферы комфорта и праздника. Именно это и позволяет каждой «Красной Площади» оставаться любимым торгово-развлекательным центром среди жителей и гостей своего города.

Маркетинговая политика холдинга «РАМО-М» основывается на единых принципах:

- мы четко понимаем конкурентные преимущества и уникальность позиции каждого объекта недвижимости, который мы обслуживаем, и используем это в маркетинговых коммуникациях;
- мы концентрируемся на целевой аудитории каждого объекта, углубляя знания о потенциальных покупателях и потребителях, чтобы предложить именно то, что необходимо нашей целевой аудитории;
- мы расширяем ассортимент услуг и повышаем их качество, чтобы увеличить поток клиентов и перевести большинство из них в категорию «постоянные клиенты».

В структуре холдинга «РАМО-М» создан централизованный департамент маркетинга, реализующий комплекс мер по изучению и анализу тенденций рынка, созданию и поддержанию системы маркетингового планирования комплексов сети ТРЦ «Красная Площадь».

Основная задача департамента заключается в поиске решений, направленных на наиболее полное удовлетворение потребностей

посетителей комплексов и укрепление лидирующих позиций среди конкурентов.

Комплекс реализуемых маркетинговых мероприятий способствует:

- формированию эмоциональной привлекательности комплексов для посетителей;
- увеличению посещаемости комплексов за счет event-мероприятий, направленных на привлечение целевой аудитории;
- повышению интереса к комплексам в период сезонной покупательской активности;
- повышению общей имиджевой и эмоциональной привлекательности комплексов для целевой аудитории.

Благодаря такому подходу проект «PR-продвижение комплексов сети ТРЦ «Красная Площадь» был признан лучшим проектом в области бизнес-коммуникаций ЮФО в рамках вручения профессиональной премии «Серебряный лучник» и номинирован на национальный (общероссийский) этап данной премии.



КОНЦЕПЦИЯ СЕТИ ТРЦ «КРАСНАЯ ПЛОЩАДЬ»

Каждый комплекс сети ТРЦ «Красная Площадь» объединяет яркий шопинг и веселый запоминающийся досуг для всей семьи.

В зависимости от месторасположения и особенностей формата комплекса «Красная Площадь» в городе присутствия отличается и целевая аудитория.

Целевая аудитория Мегацентра «Красная Площадь», г. Краснодар:

- основные посетители: семейные пары в возрасте от 25 до 50 лет с детьми;
- цель посещения: покупки, отдых, развлечения;
- уровень достатка: средний и выше среднего;
- частота посещений комплекса: не реже 2-3 раз в месяц;
- среднее время, проводимое в комплексе: 3-4 часа;
- посещаемость комплекса в среднем в месяц: 1,1 млн человек.

Целевая аудитория Мегацентра «Красная Площадь», г. Новороссийск:

- основные посетители: молодые люди в возрасте от 21 года;
- цель посещения: покупки, встречи с друзьями, развлечения, посещение кафе и ресторанов;
- уровень достатка: средний и выше среднего;
- частота посещений комплекса: 1-3 раза в неделю;
- среднее время, проводимое в комплексе: 1-3 часа;
- посещаемость комплекса в среднем в месяц: около 600 тыс. человек.



КОНЦЕПЦИЯ СЕТИ ТРЦ «КРАСНАЯ ПЛОЩАДЬ»

Целевая аудитория ТРЦ «Красная Площадь», г. Туапсе:

- основные посетители: семейные пары в возрасте от 25 до 50 лет с детьми;
- цель посещения: покупки, отдых, развлечения;
- уровень достатка: средний;
- частота посещений комплекса: не реже 1-2 раз в месяц;
- среднее время, проводимое в комплексе: 1-1,5 часа;
- посещаемость комплекса в среднем в месяц: около 180 тыс. человек.

Целевая аудитория ТРЦ «Красная Площадь», г.-к. Анапа:

- основные посетители: семейные пары в возрасте от 25 до 50 лет с детьми;
- цель посещения: покупки, отдых, развлечения;
- уровень достатка: средний;
- частота посещений комплекса: 1-2 раза в месяц;
- среднее время, проводимое в комплексе: 2-3 часа;
- посещаемость комплекса в среднем в месяц: более 430 тыс. человек.

Целевая аудитория Мегацентра «Красная Площадь», г. Армавир:

- основные посетители: семейные пары в возрасте от 25 до 50 лет с детьми;
- цель посещения: покупки, отдых, развлечения;
- уровень достатка: средний и выше среднего;
- частота посещений комплекса: не реже 2-3 раз в месяц;
- среднее время, проводимое в комплексе: 3-4 часа;
- посещаемость комплекса в среднем в месяц: более 320 тыс. человек.



ИСТОРИЯ РАЗВИТИЯ СЕТИ ТРЦ «КРАСНАЯ ПЛОЩАДЬ»

В 2003 году в г. Краснодаре был открыт первый корпус Мегацентра «Красная Площадь». На площади 30 000 м² разместились магазины детских товаров, одежды, аудио-, видео- и бытовой техники, гипермаркет товаров для дома хозяйственного, бытового и строительного назначения, ресторанный дворик с разными концепциями питания и детский развлекательный центр.

В начале 2006 года состоялось открытие первой очереди второго корпуса Мегацентра «Красная Площадь» в г. Краснодаре. Мегацентр стал крупнейшим торгово-развлекательным комплексом в Краснодарском крае. Компании розничной торговли получили возможность развивать свой бизнес в успешном и перспективном регионе. Торговая часть корпуса включила в себя супермаркет товаров для отдыха и туризма «Спортмастер» и более 100 различных магазинов, успевших завоевать популярность среди краснодарцев и жителей края. Среди них: MEXX, Esprit, Benetton, «Золотой Ларец», а также торговые марки, впервые представленные в Краснодаре, такие как New Yorker, Morgan, Camaïeu, Consul и другие.

В конце 2006 года была открыта вторая очередь второго корпуса Мегацентра «Красная Площадь» в г. Краснодаре. Площадь комплекса составила 105 000 м², а количество магазинов модной одежды, обуви и товаров для дома возросло почти вдвое. Благодаря интересной концепции, отвечающей высоким международным стандартам, в Мегацентре появились такие бренды, как Calvin Klein, Guess, Levi's, GANT, Lacoste, U.S. Polo. ASSN. К развлекательной части добавились: «Улица старой Европы»,

выдержанная в средневековом стиле и кинотеатр-мультиплекс. Открылся один из первых в г. Краснодаре ресторан McDonald's.

В 2009 году был открыт второй комплекс сети — Мегацентр «Красная Площадь» в г. Новороссийске. Площадь комплекса — 44 000 м². Впервые в городе в одном месте объединились такие бренды, как Levi's, New Yorker, Waggon, SELA, Naf-Naf, MEXX, Colin's, Promod, Henderson, Energie, Replay, «М.Видео» и многие другие. Развлекательная часть представлена детским центром «Острова», первым в городе шестизальным кинотеатром. В комплексе открылся ресторанный дворик с разнообразными концепциями питания.

В 2010 году состоялось открытие третьего комплекса сети ТРЦ «Красная Площадь» — торгово-развлекательного центра в г. Туапсе. На площади 12 000 м² разместились: первый в Туапсинском районе гипермаркет бытовой техники и электроники «М.Видео», продовольственный супермаркет «Магнит» и ряд популярных брендов, ранее не представленных в городе: «Л'Этуаль», «Подиум», Centro, New Yorker, «Высшая Лига», магазин детских товаров Danilo и другие. Для детей работает развлекательный центр «Лимпопо». Теперь «Красная Площадь» представлена в формате ТРЦ.



ИСТОРИЯ РАЗВИТИЯ СЕТИ ТРЦ «КРАСНАЯ ПЛОЩАДЬ»

В 2011 году состоялось открытие третьего корпуса Мегацентра «Красная Площадь» в г. Краснодаре. Общая площадь комплекса увеличилась до 175 000 м², количество магазинов — до 500. На трех этажах нового корпуса разместились: продуктовый гипермаркет «Магнит», гипермаркет спортивных товаров «Спорт-мастер», «Галерея обуви» (более 60 магазинов обуви на одном этаже), «Мебельный центр», «Галерея часов и ювелирных изделий», «Свадебная галерея», вторая в комплексе зона фуд-корта. В центре представлены все основные направления торговли.

В 2012 году был открыт четвертый комплекс сети — ТРЦ «Красная Площадь» в г.-к. Анапе. На площади 36 000 м² расположились более 80 магазинов модных и популярных брендов. В комплексе предусмотрена развлекательная составляющая: детский центр «Острова»; киноцентр сети «Монитор», состоящий из шести залов, один из которых — первый на Черноморском побережье России ИМАХ-центр. Открыт ресторанный дворик, предлагающий различные концепции питания.

В 2013 году состоялось открытие второго корпуса ТРЦ «Красная Площадь» в г. Туапсе. Площадь увеличилась до 25 000 м². На четырех этажах комплекса расположились: продуктовый гипермаркет «Магнит», киноцентр сети «Монитор», магазины популярных брендов и ресторанный дворик, предлагающий различные концепции питания.

В 2013 году состоялось открытие пятого комплекса сети — Мегацентра «Красная Площадь» в г. Армавире. Площадь комплекса — 60 000 м². На трех этажах расположены более 100 магазинов модных и популярных брендов. В центре предусмотрена развлекательная составляющая: детский центр «Острова», шестизальный киноцентр сети «Монитор», боулинг-центр на 14 дорожек. Открыты кафе и рестораны, а также полноформатный фитнес-центр.

В 2014 году открываются новые площади в Мегацентре «Красная Площадь» в г. Краснодаре, которые были достроены в рамках сотрудничества с новым якорным арендатором — Decathlon. Теперь в первом Мегацентре на Кубани есть еще один восточный вход с траволатором на второй этаж комплекса. Суммарная площадь Мегацентра «Красная Площадь» в Краснодаре составила 180 000 м².

В конце 2017 года состоялось открытие второй очереди Мегацентра «Красная Площадь» в г. Новороссийске. Площадь комплекса увеличилась до 104 000 м². В состав арендаторов вошли следующие известные бренды: гипермаркет мебели и товаров для дома HOFF, продуктовый гипермаркет «Магнит», магазин косметики и парфюмерии «Л'Этуаль», Bershka, Reserved, Pull&Bear и другие. Всего добавились 63 магазина. Для удобства посетителей работают уличная детская площадка, пятиуровневая парковка.

МЕГАЦЕНТР «КРАСНАЯ ПЛОЩАДЬ», Г. КРАСНОДАР



Комплекс расположен в северной части Краснодара по адресу:
ул. Дзержинского, 100.



ОТКРЫТИЕ: 7 ИЮНЯ 2003 ГОДА.

ОСНОВНЫЕ ПАРАМЕТРЫ:

- общая площадь — **180 000 м²**;
- арендная площадь — **142 000 м²**;
- этажность — **3 этажа**;
- паркинг — **4 100 машиномест**;
- количество торгово-сервисных предприятий — **более 550**.

ЯКОРНЫЕ АРЕНДАТОРЫ:

- гипермаркет бытовой техники «М.Видео»;
- продуктовый гипермаркет «Магнит»;
- гипермаркет спортивных товаров «Спортмастер»;
- гипермаркет спортивных товаров Decathlon;
- Bershka, New Yorker, ZARA, H&M, «Детский мир», «Л'Этуаль»;
- гипермаркет мебели и товаров для дома HOFF.

МЕГАЦЕНТР «КРАСНАЯ ПЛОЩАДЬ», Г. КРАСНОДАР

СЕРВИСНЫЕ ПРЕДПРИЯТИЯ:

- городской многофункциональный центр;
- отделение почты;
- салоны красоты;
- отделения «СберБанк»;
- банкоматы;
- туристические фирмы;
- отель;
- химчистка;
- ателье;
- фотоателье;
- нотариус;
- танцевальный и театральный центры;
- центр развития для детей.

РАЗВЛЕКАТЕЛЬНАЯ СОСТАВЛЯЮЩАЯ:

- детский развлекательный центр «Острова»;
- развлекательный комплекс «Космик»;
- ледовый каток;
- батутный парк FLY ZONE;
- картинг;
- семизальный кинотеатр с первым в городе VIP-залом;
- уникальная «Улица старой Европы».

В ресторанном дворике представлены различные концепции питания.



МЕГАЦЕНТР «КРАСНАЯ ПЛОЩАДЬ», Г. НОВОРОССИЙСК

ОТКРЫТИЕ: 17 ОКТЯБРЯ 2009 ГОДА.

ОСНОВНЫЕ ПАРАМЕТРЫ:

- общая площадь — **104 000 м²**;
- арендная площадь — **51 000 м²**;
- этажность — **5 этажей**;
- крытый паркинг — **555 машиномест**;
- количество торгово-сервисных предприятий — **более 200**.

ЯКОРНЫЕ АРЕНДАТОРЫ:

- гипермаркет бытовой техники «М.Видео»;
- продуктовый гипермаркет «Магнит»;
- гипермаркет мебели и товаров для дома HOFF;
- Bershka, Reserved, New Yorker, Adidas, Mango, Modis, MEXX;
- Colin's, Gloria Jeans, «Л'Этуаль», «РИВ ГОШ»;
- гипермаркет товаров для спорта и отдыха «Спортмастер».

СЕРВИСНЫЕ ПРЕДПРИЯТИЯ:

- банкоматы;
- ремонт одежды;
- салон красоты;
- турагентство.

РАЗВЛЕКАТЕЛЬНАЯ СОСТАВЛЯЮЩАЯ:

- детский развлекательный центр «Острова»;
- шестизальный кинотеатр «Монитор в Красной Площади»;
- уличная детская площадка.

В ресторанном двореке представлены различные концепции питания.



Комплекс расположен в самом центре Новороссийска по адресу:
Анапское шоссе, 2/ул. Советов, 1.



ТРЦ «КРАСНАЯ ПЛОЩАДЬ», Г. ТУАПСЕ

ОТКРЫТИЕ: 7 ДЕКАБРЯ 2010 ГОДА.

ОСНОВНЫЕ ПАРАМЕТРЫ:

- общая площадь — **25 000 м²**;
- арендная площадь — **18 000 м²**;
- этажность — **4 этажа**;
- паркинг — **140 машиномест**;
- количество торгово-сервисных предприятий — **более 80**.

ЯКОРНЫЕ АРЕНДАТОРЫ:

- продуктовый гипермаркет «Магнит»;
- гипермаркет бытовой техники «М.Видео»;
- Gloria Jeans, New Yorker, «Детский мир»;
- Familia, Zolla, O'STIN.

СЕРВИСНЫЕ ПРЕДПРИЯТИЯ:

- салон красоты;
- мастерская по ремонту часов;
- фотоателье.

РАЗВЛЕКАТЕЛЬНАЯ СОСТАВЛЯЮЩАЯ:

- детский развлекательный центр «Лимпопо»;
- четырёхзальный кинотеатр «Монитор в Красной Площади».

В ресторанном дворике представлены различные концепции питания.



Расположен в южной части Туапсе по адресу: ул. Сочинская, 2, рядом с федеральной трассой «Джубга-Сочи».





Комплекс расположен в восточной части города-курорта Анапа по адресу: ул. Астраханская, 99 (на пересечении улиц Астраханской и Объездной).



ТРЦ «КРАСНАЯ ПЛОЩАДЬ», Г.-К. АНАПА

ОТКРЫТИЕ: 12 МАЯ 2012 ГОДА.

ОСНОВНЫЕ ПАРАМЕТРЫ:

- общая площадь — **36 000 м²**;
- арендная площадь — **25 000 м²**;
- этажность — **2 этажа**;
- паркинг — **1 000 машиномест**;
- количество торгово-сервисных предприятий — **более 100**.

ЯКОРНЫЕ АРЕНДАТОРЫ:

- гипермаркет бытовой техники «М.Видео»;
- продуктовый гипермаркет «Магнит»;
- New Yorker, Mexx, O'STIN, «Высшая лига»;
- «Л'Этуаль», Gloria Jeans, Terranova.

СЕРВИСНЫЕ ПРЕДПРИЯТИЯ:

- туристическое агентство;
- студия красоты;
- Сбербанк;
- экспресс-мастерская.

РАЗВЛЕКАТЕЛЬНАЯ СОСТАВЛЯЮЩАЯ:

- детский развлекательный центр «Острова»;
- шестизальный кинотеатр, один из залов формата IMAX.

В ресторанном дворике представлены различные концепции питания.

МЕГАЦЕНТР «КРАСНАЯ ПЛОЩАДЬ», Г. АРМАВИР

ОТКРЫТИЕ: 12 ОКТЯБРЯ 2013 ГОДА.

ОСНОВНЫЕ ПАРАМЕТРЫ:

- общая площадь — **60 000 м²**;
- арендная площадь — **45 000 м²**;
- этажность — **3 этажа**;
- паркинг — **1 000 машиномест**;
- количество торгово-сервисных предприятий — **более 150**.

ЯКОРНЫЕ АРЕНДАТОРЫ:

- гипермаркеты бытовой и цифровой техники «М.Видео», «Эльдорадо»;
- продуктовый гипермаркет «Магнит»;
- гипермаркет спортивных товаров «Спортмастер»;
- New Yorker, Modis, «Л'Этуаль», Gloria Jeans, «Высшая лига», Familia; Terranova, Adidas, O'stin, FunDay
- супермаркет товаров для дома и дачи «Порядок»;
- полноформатный фитнес-центр FAMILY AND FITNESS.

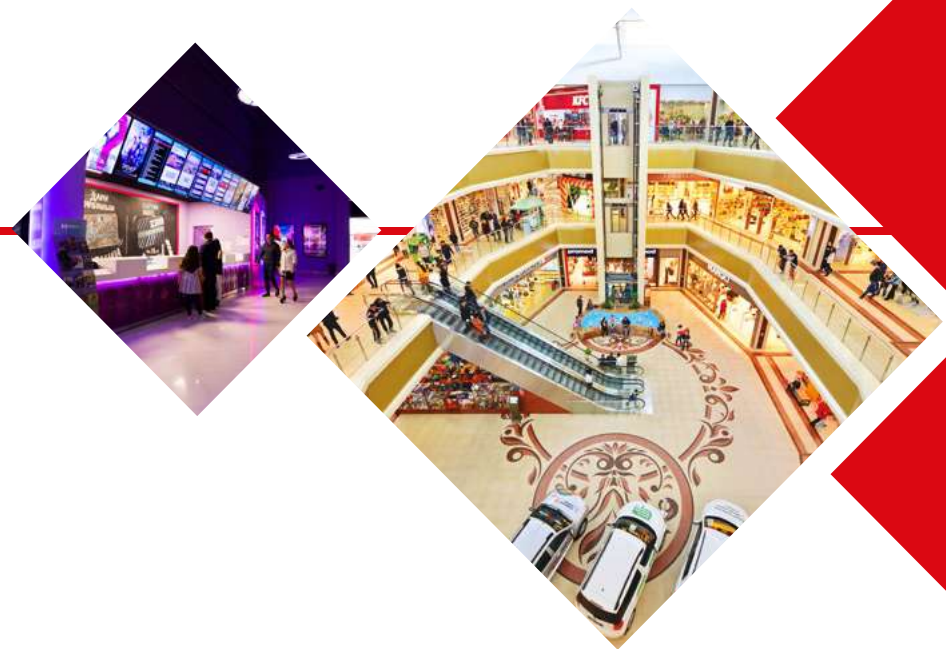
СЕРВИСНЫЕ ПРЕДПРИЯТИЯ:

- ателье;
- салоны красоты;
- оформление подарков.

РАЗВЛЕКАТЕЛЬНАЯ СОСТАВЛЯЮЩАЯ:

- детский развлекательный центр «Острова»;
- батутный парк GO JUMP;
- верёвочный парк;
- шестизальный кинотеатр «Монитор в Красной Площади»;
- лазертаг.

В ресторанном дворике представлены различные концепции питания.



Комплекс расположен на въезде в Армавир по адресу:
ул. Воровского, 69 (пересечение с ул. Ефремова).





ПЛАНЫ РАЗВИТИЯ

сети ТРЦ «Красная Площадь»

МЕГАЦЕНТР «КРАСНАЯ ПЛОЩАДЬ» В Г. АДЛЕРЕ (СТАДИЯ ПРОЕКТИРОВАНИЯ)

ОСНОВНЫЕ ПАРАМЕТРЫ:

- общая площадь — **103 000 м²**;
- этажность — **2 этажа**;
- многоуровневая, крышная и наземная парковки — **3 672 машиноместа**;
- количество торгово-сервисных предприятий — **более 150**.

ЯКОРНЫЕ АРЕНДАТОРЫ:

- «М.Видео», «Спортмастер», «Детский мир», «Леонардо», Zaga, Bershka, Lefties, Pull&Bear, Reserved, House, Uniqlo, KOTON, HOFF, New Yorker.

РАЗВЛЕКАТЕЛЬНАЯ СОСТАВЛЯЮЩАЯ:

- «Океанариум Юрского Периода»;
- 7-зальный кинотеатр с двумя VIP-залами;
- детский развлекательный центр.

В ресторанном дворике представлены различные концепции питания.

Расположен по ул. Ленина, 2, в центральной части Адлера, между центром города и Имеретинской долиной.



ПЛАНЫ РАЗВИТИЯ

сети ТРЦ «Красная Площадь»



МЕГАЦЕНТР «КРАСНАЯ ПЛОЩАДЬ» В Г.-К. ГЕЛЕНДЖИКЕ
(СТАДИЯ ПРОЕКТИРОВАНИЯ)

ОСНОВНЫЕ ПАРАМЕТРЫ:

- общая площадь — **82 000 м²**;
- этажность — **4 этажа (3 наземных, 1 подземный)**;
- подземный паркинг — **430 машиномест**;
- количество торгово-сервисных предприятий — **100**.

ЯКОРНЫЕ АРЕНДАТОРЫ:

- продуктовый гипермаркет;
- гипермаркет бытовой техники «М.Видео»;
- New Yorker, «Спортмастер», «Фабрика обуви», Modis, Promod, «Л'Этуаль».

РАЗВЛЕКАТЕЛЬНАЯ СОСТАВЛЯЮЩАЯ:

- детский развлекательный центр «Острова»;
- 7-зальный кинотеатр сети «Монитор»;
- экзотариум.

В ресторанном дворике представлены различные концепции питания.

Расположен в **200 метрах от центральной набережной**, на пересечении улиц Кирова и Приморской.

ПЛАНЫ РАЗВИТИЯ

сети ТРЦ «Красная Площадь»

МЕГАЦЕНТР «КРАСНАЯ ПЛОЩАДЬ» В Г. МАЙКОПЕ, РЕСПУБЛИКА АДЫГЕЯ (СТАДИЯ ПРОЕКТИРОВАНИЯ)

ОСНОВНЫЕ ПАРАМЕТРЫ:

- общая площадь — **46 000 м²**;
- этажность — **4 этажа**;
- паркинг — **85 машиномест**;
- количество торгово-сервисных предприятий — **более 100**.

ЯКОРНЫЕ АРЕНДАТОРЫ:

- продуктовый гипермаркет;
- гипермаркет бытовой техники «М.Видео»;
- New Yorker, «Спортмастер», Modis, H&M, «Л'Этуаль».

РАЗВЛЕКАТЕЛЬНАЯ СОСТАВЛЯЮЩАЯ:

- детский развлекательный центр «Острова»;
- многозальный кинотеатр сети «Монитор», один из залов формата IMAX;
- полноформатный фитнес-центр.

В ресторанном дворике представлены различные концепции питания.

Расположен рядом с городским парком «Черемушки», на пересечении центральных улиц Пионерской и Пролетарской.



КОНТАКТЫ

Сети ТРЦ «Красная Площадь»

МЕГАЦЕНТР «КРАСНАЯ ПЛОЩАДЬ», Г. КРАСНОДАР

Юридическое лицо: АО «РАМО-М»
Адрес: г. Краснодар, ул. Дзержинского, 100
Директор Мегацентра «Красная Площадь»
Бузмаков Алексей Викторович
Тел.: (861) 253-79-79, факс: (861) 258-39-39
E-mail: director@red-square.ru

МЕГАЦЕНТР «КРАСНАЯ ПЛОЩАДЬ», Г. НОВОРОССИЙСК

Юридическое лицо: ООО «Новомол»/ООО «Ромекс-Кубань Юг»
Адрес: г. Новороссийск, Анапское шоссе, 2
Директор Мегацентра «Красная Площадь»
Туркин Павел Юрьевич
Тел.: (8617) 300-555, факс: (8617) 300-550
E-mail: SN@novoros.red-square.ru

МЕГАЦЕНТР «КРАСНАЯ ПЛОЩАДЬ», Г. АРМАВИР

Юридическое лицо: АО «Пилот»
Адрес: г. Армавир, ул. Воровского, 69
Директор Мегацентра «Красная Площадь»
Есин Сергей Викторович
Тел./факс: (86137) 6-10-70
E-mail: PlahovaOV@armavir.red-square.ru

ТРЦ «КРАСНАЯ ПЛОЩАДЬ», Г. ТУАПСЕ

Юридическое лицо: ООО «Аутлет»
Адрес: г. Туапсе, ул. Сочинская, 2
Директор ТРЦ «Красная Площадь»
Каракьян Артур Рафаэлевич
Тел./факс: (86167) 5-73-30
E-mail: GordienkoAA@tuapse.red-square.ru

ТРЦ «КРАСНАЯ ПЛОЩАДЬ», Г.-К. АНАПА

Юридическое лицо: АО «Пионер»
Адрес: г.-к. Анапа, ул. Астраханская, 99
Директор ТРЦ «Красная Площадь»
Туркин Павел Юрьевич
Тел.: (8617) 300-555, факс: (8617) 300-550
E-mail: SA@anapa.red-square.ru

МЕГАЦЕНТР «КРАСНАЯ ПЛОЩАДЬ», Г. АДЛЕР

Адрес: г. Адлер, ул. Ленина, 2
Директор ТРЦ «Красная Площадь»
Каракьян Артур Рафаэлевич
Тел./факс: (86167) 5-73-30
E-mail: KarakjanAR@red-square.ru

МЕГАЦЕНТР «КРАСНАЯ ПЛОЩАДЬ», Г. ГЕЛЕНДЖИК

Адрес: г. Геленджик, пересечение ул. Кирова и ул. Приморской
Директор Мегацентра «Красная Площадь»
Туркин Павел Юрьевич
Тел.: (8617) 300-555, факс: (8617) 300-550
E-mail: pt@red-square.ru

МЕГАЦЕНТР «КРАСНАЯ ПЛОЩАДЬ», Г. МАЙКОП

Адрес: г. Майкоп, ул. Депутатская, 1
Директор Мегацентра «Красная Площадь»
Каракьян Артур Рафаэлевич
Тел./факс: (86167) 5-73-30
E-mail: KarakjanAR@red-square.ru

СЛУЖБА МАРКЕТИНГА

ДИРЕКТОР ПО МАРКЕТИНГУ

Сидоренко Дмитрий Павлович
Тел.: (861) 253-79-95
E-mail: SidorenkoDP@red-square.ru

АРТ-ДИРЕКТОР

Постникова Татьяна Владимировна
Тел.: (861) 253-78-62
E-mail: T.Postnikova@red-square.ru

РУКОВОДИТЕЛЬ ОТДЕЛА ПРОДАЖ РЕКЛАМНЫХ ВОЗМОЖНОСТЕЙ

Тараканова Татьяна Николаевна
Тел.: (861) 253-79-95
E-mail: TarakanovaTN@red-square.ru

Сеть ТРЦ «Красная Площадь»
www.red-square.ru